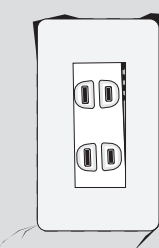


コンセント・スイッチ部補強ガード

コンセント取付け場所のボードが破損した場合に、短時間で破損場所の強度を復活させ、コンセントを取付けることができます。

<このような状態の時に>

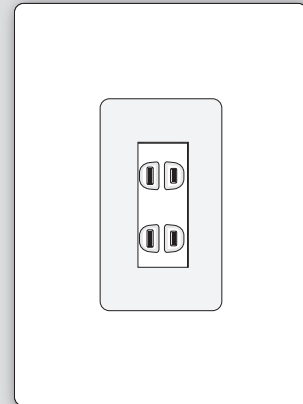
- コンセントがぐらついている
- 壁に穴が空いた
- 壁にヒビがいった



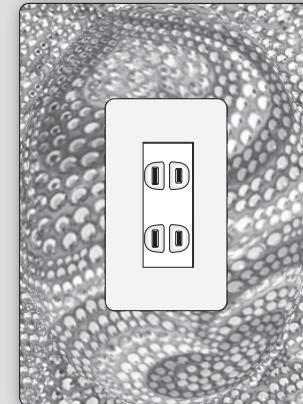
- 壁紙が剥がれた
- 破損を防ぎ強度にする
- コンセント廻りをデザインする

<補強修正後>

●シンプルに補強



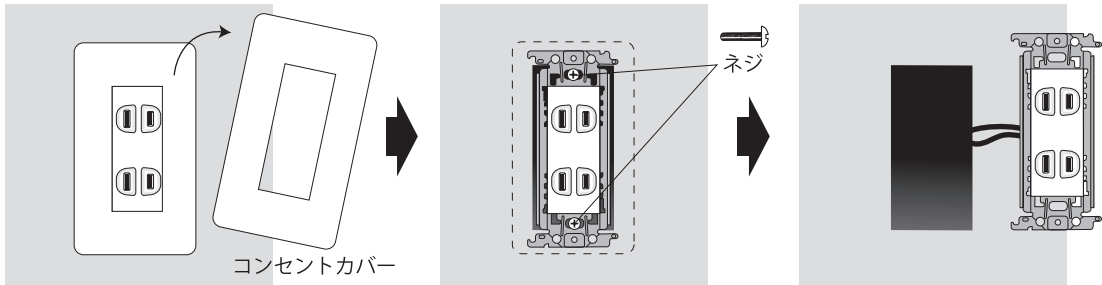
●デコレーションデザイン演出



シール・ペインティング等で演出

コンセント部補強ガードの取付け方 **▲注意/ブレーカーをOFFにして取付けてください。**

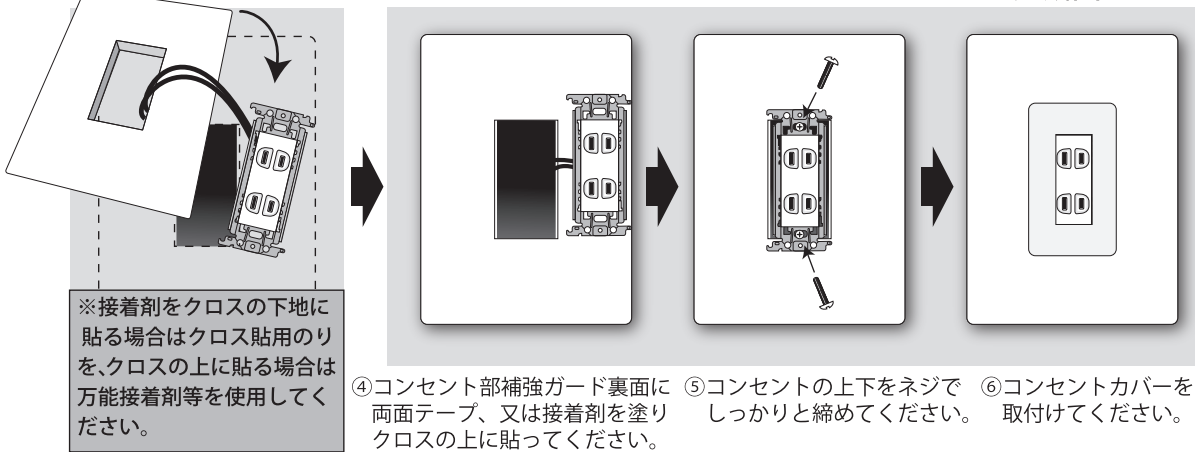
- ①コンセントカバーを外してください。 ②コンセントの上下のネジを外し、本体を外してください。



- ③コンセント本体のコードを図の様にコンセント部補強ガードの穴に通してください。

<完成図>

※接着剤をクロスの下地に貼る場合はクロス貼用のりを、クロスの上に貼る場合は万能接着剤等を使用してください。



- ④コンセント部補強ガード裏面に両面テープ、又は接着剤を塗りクロスの上に貼ってください。 ⑤コンセントの上下をネジでしっかりと締めてください。 ⑥コンセントカバーを取付けてください。