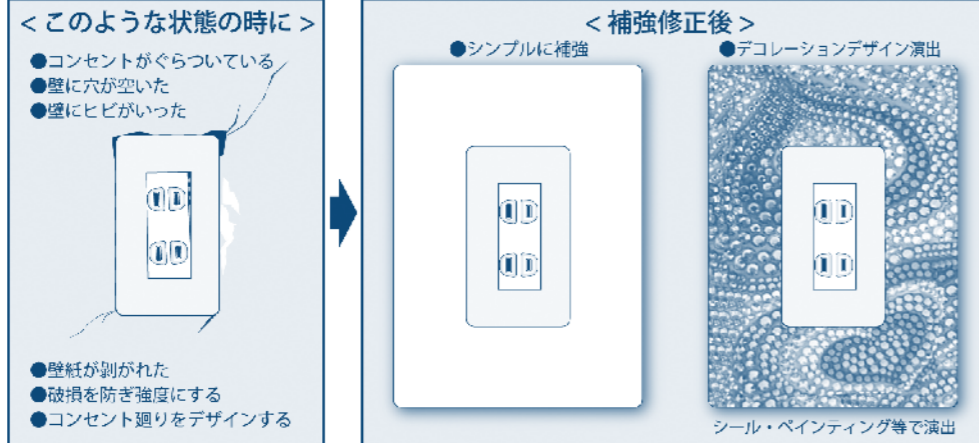


らく替えくん

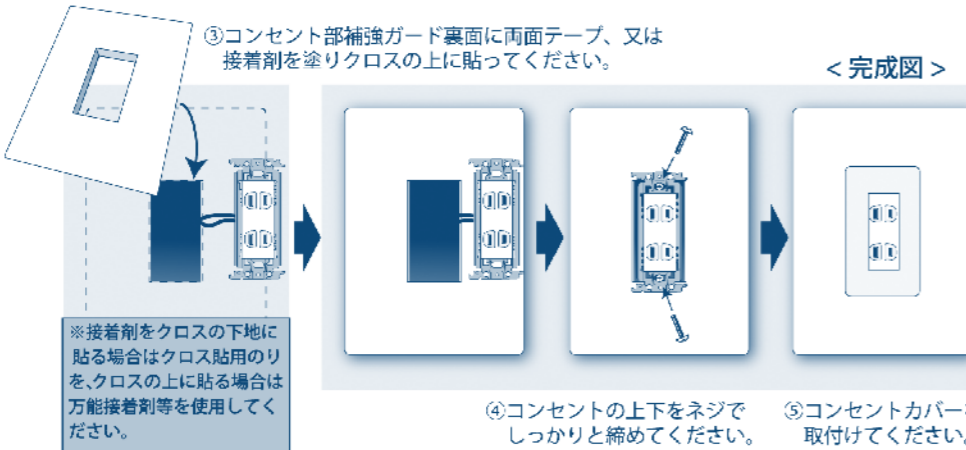
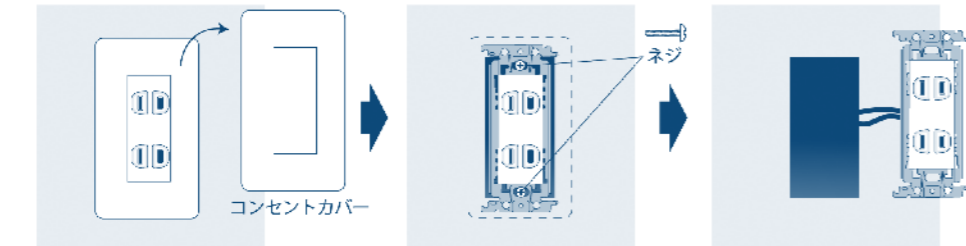
コンセント部補強ガード

コンセント取付け場所のボードが破損した場合に、短時間で破損場所の強度を復活させ、コンセントを取付けることができます。



コンセント部補強ガードの取付け方 **▲注意** /ブレーカーをOFFにして取付けてください。

①コンセントカバーを外してください。 ②コンセントの上下のネジを外し、本体を外してください。



製造元 株式会社リンク・ビルメック
 本 部(地下鉄長原駅4番出口前) 〒547-0016 大阪市平野区長吉長原3丁目16番10号 TEL.06-6700-0033 FAX.06-6700-3336

コンセント部補強ガード

らく替えくん

コンセントが傷むと
火事の原因
 になることを
 ご存じですか？



特許番号 4569882号
 国際特許PCT/JP2010/64085

コンセントを着替えて おしゃれで安心な暮らし。

お宅のコンセントは、ぐらついていませんか?周りの壁が傷んでいませんか?

それは、見た目だけの問題ではなく、電気火災の原因となり、住まいの安全をおびやかす大問題。

その修理には周りの壁をごっそり取り替える工事が必要で大変です。

「らく替えくん」は、コンセント補修がわずかな部品で女性でもらくらくできる画期的な新製品。

コンセント周りをおしゃれなデザインで装飾したり、クロスの内側にかくしてスッキリさせたり、

思いのままに演出していただけます。

電気火災から
住まいを守る
おしゃれなアイテム

らく替えくん

かくし貼り



お宅のコンセントは、だいじょうぶですか?

建物火災の約12%が
電気が原因です。

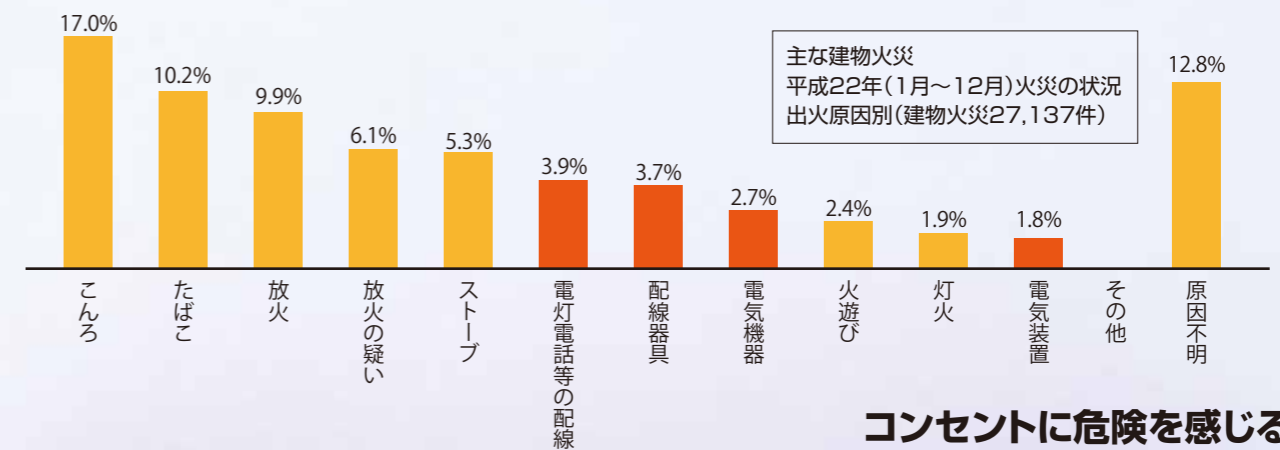
総務省の近年資料によれば年間火災発生件数は46,620件、その内、建物火災は27,137件、更にその内、原因が電気と判明しているものだけで3,276件(12.1%)、又原因不明のものは1,945件(12.8%)でした。コンセントやスイッチ器具の裏側の隠蔽された所では、火災が発生していても気づきにくく、壁内部の延焼が進んでからでないと見えない場合があります。

コンセントのぐらつきが
家事につながります。

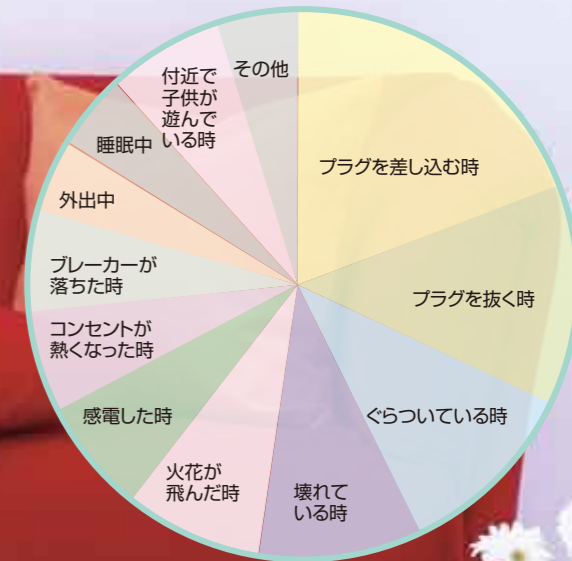
コンセントやスイッチ器具が壁等に固定されておらず、ぐらついた状態で使用を繰り返すことで、配線が金属疲労をはやめ、又局部的に細くなると、その箇所や経路で異常な高温になり、配線や接続器具が燃焼したり、溶け落ちる、火花が飛ぶなどの火災原因となることがあります。(以下にグラフで示します。)この危険を防止するために本製品は考え出されました。

さらに漏電や電気ショート、
人体への感電や火傷も。

配線や接続器具が燃焼したり、溶け落ちた時、その時点で大火災にならなくても、垂れ落ちた配線や器具が粗悪な環境であった場合は漏電や家電がらみの電気ショート、人体への感電や火傷を引き起こすことも注意しなければなりません。



コンセントに危険を感じる時



Before



After



さらに漏電や電気ショート、
人体への感電や火傷も。

大工工事は不要! カンタン、キレイにコンセント廻りの補修と電気火災予防を実現。

大工工事は大掛かりで費用も大変!

コンセント取付壁のひび割れ、破損穴、ハガレは従来90cm×180cmの石膏ボードを適切な大きさに切断し取替えるという大がかりな大工工事が必要でした。

壁の破損穴をふさぎ、ぐらつきを修復。

この商品の登場により、コンセント取付部にこの商品を接着のりで貼付けるだけという簡単な作業で修復ができるようになります。取付後は、コンセントのぐらつきもゆがみも無くなり正常に安心してご利用できるようになります。(別紙、特許申請書参照)。

女性でもカンタンに装着可能。

コンセント部やスイッチ部の電気を原因とする火災を防止し、かつ、破損した壁の穴をふさぎ、ぐらつきを修復できます。更にデザインを施して下さい。女性でも簡単に装着することができます。

難燃素材で火災防止。

難燃ABS樹脂VO相当を使用しコンセント部の瞬間的かつ急激な加熱による火災を防止することができます。

ポピュラーな寸法に対応。

国内で市販されている最もポピュラーな寸法のコンセントやスイッチについては数種類の金具に対応できる大きさになっています。但し、未対応の大きさのものであっても製品寸法を変更することで対応できます。

薄くて強い、目立たないカタチ。

厚みを薄くし、クロスの内に取り付けた際も非常に目立たなくしています。破損した壁を強度にするとともにコンセントやスイッチをぐらつかずに固定装着ができるよう、曲げへの対抗力を強化しています。

コンセント廻りをおしゃれにデザイン。

携帯電話用のデコレーションビーズやプリントフィルム又はシールや塗料等でオリジナルのデザインを施し個性的なお部屋の演出をより引き立ててくれます。

お好みのオリジナルデザインで、お部屋を個性的に演出。

おもて貼り



女性でもOK!

ぐらつき ゆがみ
も
ストップ!

これからの時代のグローバルニーズを考えた画期的な製品です。

建物の安全性・耐久性能を向上させる 今までになかった製品です。

コンセント部やスイッチ部の電気を原因とする火災を防止し、かつ、破損した壁の穴をふさぎ、ぐらつきを修復できます。

- 材質** 難燃ABS樹脂VO相当を使用。
- 形状** クロスの内部に取り付けても目立たない薄さ。
- 強度** 破損した壁の強度アップと曲げへの対抗力を強化。
- 大きさ** 国内で市販されている最もポピュラーな寸法のコンセントやスイッチについては数種類の金具に対応。

特許

日本国特許第4569882号平成22年8月20日
国際特許出願済 出願番号PCT/JP2010/64085 平成22年8月20日
指定国アメリカ、中国、フランス、他国への意見受付中。
指定国決定審議の期限平成24年10月31日

公共認定等

大阪府経営革新計画の承認大阪府指令経支第1090-132号
平成23年2月8日

国内予定販売ルート

主要ホームセンター15社:2,922店舗
主要家電量販店15社:3,529店舗
主要インテリア総合商社7社:138営業所
主要建築会社8社着工数28.5万戸(国内新築戸数の7.5%)

日本の膨大な潜在需要はもちろん、 世界に広がる市場と伸びる需要。

既存居住住宅のコンセント部破損による需要概算数

国内には平均2.6人家族が5000万世帯ありその内の75%程度が近年の方式による内装用石膏ボードを使用した建築住宅です。2.6人家族の平均住居タイプを2LDKタイプと仮定しても1住居あたり40箇所のコンセント等取付が施されています。その内10%程度の1住居当たり4箇所のコンセント取付部周縁が破損していると今までのリフォーム業務経験上想定され、製品需要の概算の計算式は、5000万×75%×4個でターゲットとなる需要概算数は1億5000万個となります。

新築一戸建住宅の需要概算数

新築住宅建築戸数は2010年調査によれば1284万戸、その内7.5%の9.75万戸を担う大手ハウスメーカー8社、残りの92.5%の1188万戸のシェアを担うのは中堅ハウスメーカーや工務店などです。一戸建住宅ではコンセント部やスイッチ部など装てん箇所が100個以上あることも一般的で100個と仮定し計算すると、需要概算数は12億8400万個となります。

その他建物などに対する需要

その他、新築マンション系や新築及び既存の会社ビルや工場など事業用建物に対する需要や船舶も考えられます。

室内のデザイン等に対する需要

老若男女を問わず人間のお部屋のインテリアへの拘りはカーテンやベッドだけではなく、とどまるどころがありません。その需要の中にコンセント廻りを個性的にデザインできる物が生まれたとしたらどうでしょう。洋服のネクタイやリボンと同じような感覚で部屋の中のワンポイントデザインを施したいという需要が生まれるはずですよ。

海外諸国に対する需要

先進国又は同等レベルの諸外国においても建築物や船舶などの内装材に使用する材料及びコンセントやスイッチの形状及び取付方法は類似しており、本製品の寸法を伸縮することで対応できます。製品需要の概算の計算式は先進国であれば日本と諸外国との人口倍率による大まかな予想算出ができ、後進国であれば人工倍率と経済安定倍率を乗じる事により大まかな予想を算出することができますが、現地調査を怠ることはできないでしょう。

近代化に伴う需要

各国が近代化するにつれ、1世帯における家電製品の数が増加し、それと共にコンセント部やスイッチ部の数も増加する傾向にあります。

リフォーム材料を削減する 環境にやさしい新発想

